

Massenpflege von Aufgaben / CRM über das Backend

Um mehrere Datensätze gleichzeitig bearbeiten/aktualisieren zu können, verwendet man die Massenpflege.

Voraussetzung:

Alle Fragen und mögliche Antworten (z. B. bei Dropdownlisten) brauchen zwingend eine ID. Gibt es keine ID, wird das in der Massenpflege als Hinweis angezeigt und die Massenpflege kann nicht vorgenommen werden. Hintergrund ist, dass die IDs die Datenbankfelder benennen. Ohne Datenbankfeld können die Werte nicht gespeichert werden.

Auswertung - CRM - Aufgabe oder CRM auswählen

Klicken Sie in der linken Auswahl, welche Abfrage / CRM Sie bearbeiten möchten.

1. Wählen Sie anschließend den Button: Exportieren

Verändern Sie Daten in der Excel, wie gewünscht.



Auswertung \ CRM \ Mehrseitige Aufgabe

Übersicht der Informationen zur gewählten Auswertung.

Übersicht

Massenpflege

Filter ein/ausblenden



Filter anwenden

Daten exportieren

1

Exportieren

Daten importieren

2

Alle vorhandenen Daten vorher löschen

3

Datei Hinzufügen

4

Importieren

2. Löschen Sie bei Bedarf alle vorher angelegten Antworten mit dem Haken, z. B. wenn Sie ganze Zeilen in der Excel gelöscht haben. Möchten Sie vorhandene Datensätze nur aktualisieren, brauchen Sie den Haken nicht setzen.

3. Nachdem Sie Ihrer Änderungen in Excel vorgenommen haben, wählen Sie diese über den Button "Datei hinzufügen" zum Import aus.

4. Importieren Sie mit dem Button "Importieren" die angepassten Daten.

Hinweise:

Es können Spalten in der Excel hinzugefügt werden, um Auswertungen zu machen oder auf Grundlage einer neuen Spalte die Werte per Formel anzupassen. Die zugefügten Spalten müssen vor dem Import wieder entfernt werden da sonst keinerlei Werte importiert werden.

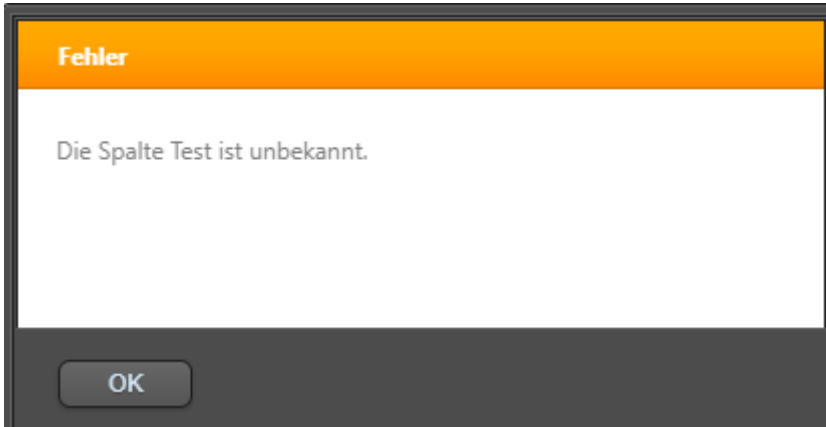
Der Massenimport wird abgebrochen

- wenn es Spalten ohne Überschrift gibt

- wenn es doppelte Spalten gibt

- wenn die Spalten Überschriften haben, die es in der Aufgabe nicht gibt

Entsprechende Fehlerhinweise werden in einem PopUp-Fenster angezeigt, z. B.



Revision #3

Created 19 March 2026 07:23:38 by Claudia Makowski

Updated 15 April 2026 05:05:31 by Claudia Makowski