

# Benutzer

## Allgemeines

Benutzer sind für die Bedienung des Backends zuständig. Sie haben nichts mit dem Menüpunkt Grundkonfiguration - Mitarbeiter zu tun. Ein Benutzer kann auch einen Client haben, es ist aber nicht zwingend vorgesehen. Sie können die Sichten der Backendbenutzer einschränken. Lesen Sie dazu den Abschnitt [Einschränken des Datenzugriffs für Backend User](#)

Die Anzahl der Benutzer wird über die Lizenz festgelegt. Sobald alle Benutzer "vergeben" sind, können keine weiteren angelegt werden. Der DeDeNet Benutzer wird in der Lizenz nicht berechnet. Wurde ein Standard Admin Benutzer angelegt, wird dieser in die Anzahl der Benutzer mit eingerechnet.

## Neuen Benutzer anlegen

Legen Sie den Benutzer über das grüne Plus an.



## Verwaltung \ **Benutzer**

Übersicht und Bearbeitung von Benutzern

Benutzername

1

2  Active Directory User

Email

3

Vorname

4

Nachname

5

Rolle

6  ▼

DeDeNet Supportuser

7  Administrator (hat Vollzugriff)

Dataservice Benutzer

Letzter Login

8

1. Legen Sie den Benutzernamen fest.
2. Soll es ein Active Directory User sein, muss der Benutzername mit dem Active Directory Namen übereinstimmen
3. Die E-Mail-Adresse ist ein Pflichtfeld. An diese Adresse wird das Passwort versendet, wenn es sich nicht um einen Active Directory User handelt.
4. Vorname ist ein optionales Feld
5. Nachname ist ein optionales Feld

6. Wählen Sie die gewünschte Rolle für den Backend Benutzer aus der Dropdownliste aus.
7. Legen Sie fest, ob es sich bei dem Benutzer um einen Administrator handeln soll oder um einen Dataservice Benutzer
8. Prüfen Sie hier, wann der Benutzer sich das letzte Mal im Backend angemeldet hat

## Zwei-Faktor Authentifizierung

Zwei-Faktor Authentifizierung aktivieren

Haben Sie einen User angelegt, kann die Zwei-Faktor Authentifizierung aktiviert werden. Dazu rufen Sie den Benutzer wieder auf und betätigen den Button. Sie bekommen einen QR Code angezeigt, der über die Authentifizierungs-App (z. B. Google Authenticator) eingescannt werden muss. Die Aktivierung erfolgt durch die Erst-Eingabe des Codes.

Sie können die Zwei-Faktor Authentifizierung auch wieder abschalten

Zwei-Faktor Authentifizierung deaktivieren

## Dataservice Benutzer

Werten Sie Daten über die API aus oder laden ERP Daten über die API in DeDeSales, dann benötigen Sie einen Dataservice Benutzer.

## E-Mail-Abos zuweisen

Über den Button "Speichern / Weiter" können Sie direkt in den Bereich der E-Mail-Abo wechseln. Alle bereits angelegten Abos werden hier aufgeführt und können angehakt werden.

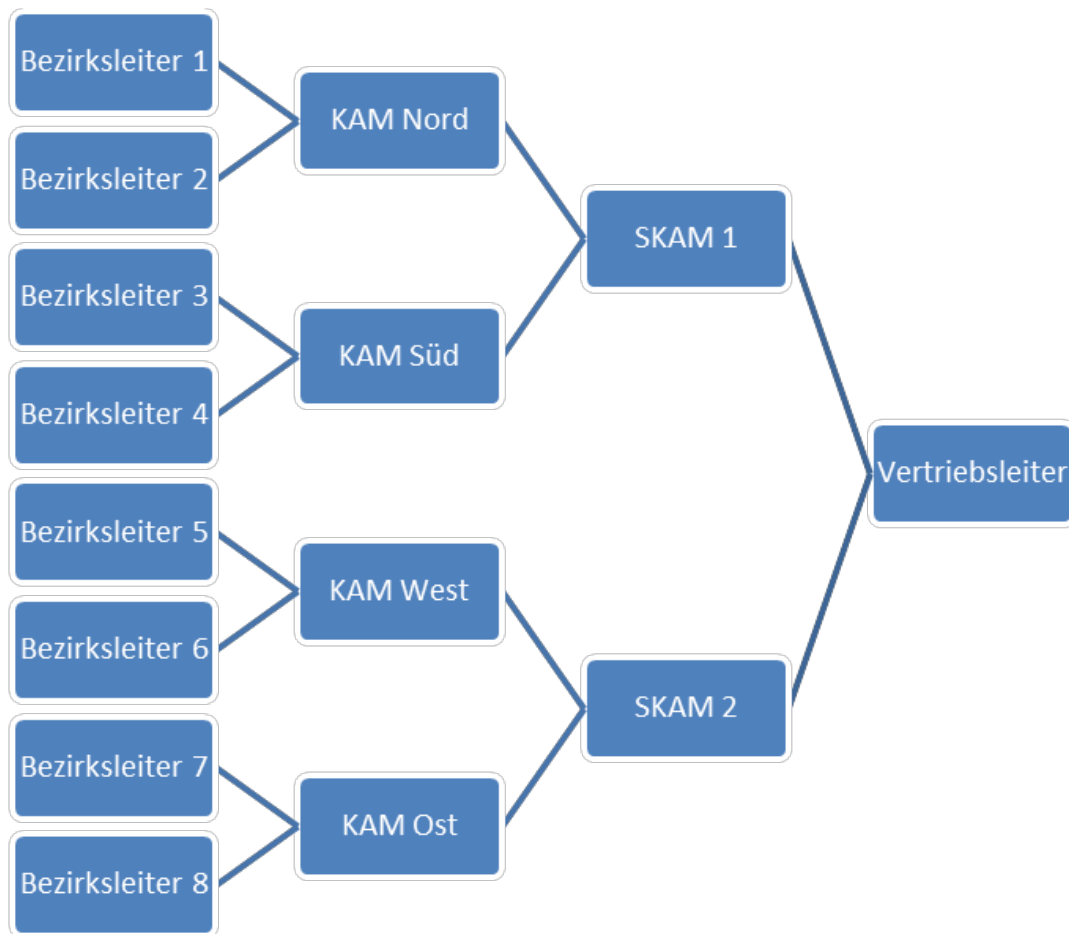
## Einschränken des Datenzugriffs für Backend User

Im Bereich Grundkonfiguration > Mitarbeiter besteht die Möglichkeit jedem Mitarbeiter einen Web-Backend Benutzer zuzuordnen. Über diese Zuordnung, sowie die Zuordnung des Vorgesetzten besteht die Möglichkeit einem Web-Backend Benutzer den Zugriff auf Mitarbeiter und Kunden einzuschränken.

Hat ein Web-Backend Benutzer keine Verknüpfung mit einem Eintrag aus Grundkonfiguration >

Mitarbeiter hat er Vollzugriff auf alle Kunden und Mitarbeiter.

Nehmen wir folgende Unternehmensstruktur als gegeben an (KAM =Key Account Manager, SKAM = Senior Key Account Manager):



Wenn Sie den KAMs, SKAMs und dem Vertriebsleiter Zugriff auf das DeDeSales Web-Backend geben und die Zugriffe entsprechend einschränken möchten müssen Sie folgendes tun:

1. Weisen Sie allen Bezirksleitern die entsprechenden KAMs als Vorgesetzte zu.
2. Tragen Sie für jeden KAM unter Grundkonfiguration - Mitarbeiter - Benutzer den entsprechenden Benutzer (aus Verwaltung - Benutzer) ein.
3. Weisen Sie allen KAMs die entsprechenden SKAMs als Vorgesetzte zu.
4. Tragen Sie für jeden SKAM unter Grundkonfiguration - Mitarbeiter - Benutzer den entsprechenden Benutzer (aus Verwaltung - Benutzer) ein.
5. Dem Vertriebsleiter weisen Sie keine Benutzer unter Grundkonfiguration - Mitarbeiter zu, da dieser als oberste Hierarchiestufe uneingeschränkter Zugriff erhalten soll.

---

Revision #5

Created 3 November 2025 07:49:02 by Claudia Makowski

Updated 14 April 2026 10:29:32 by Claudia Makowski